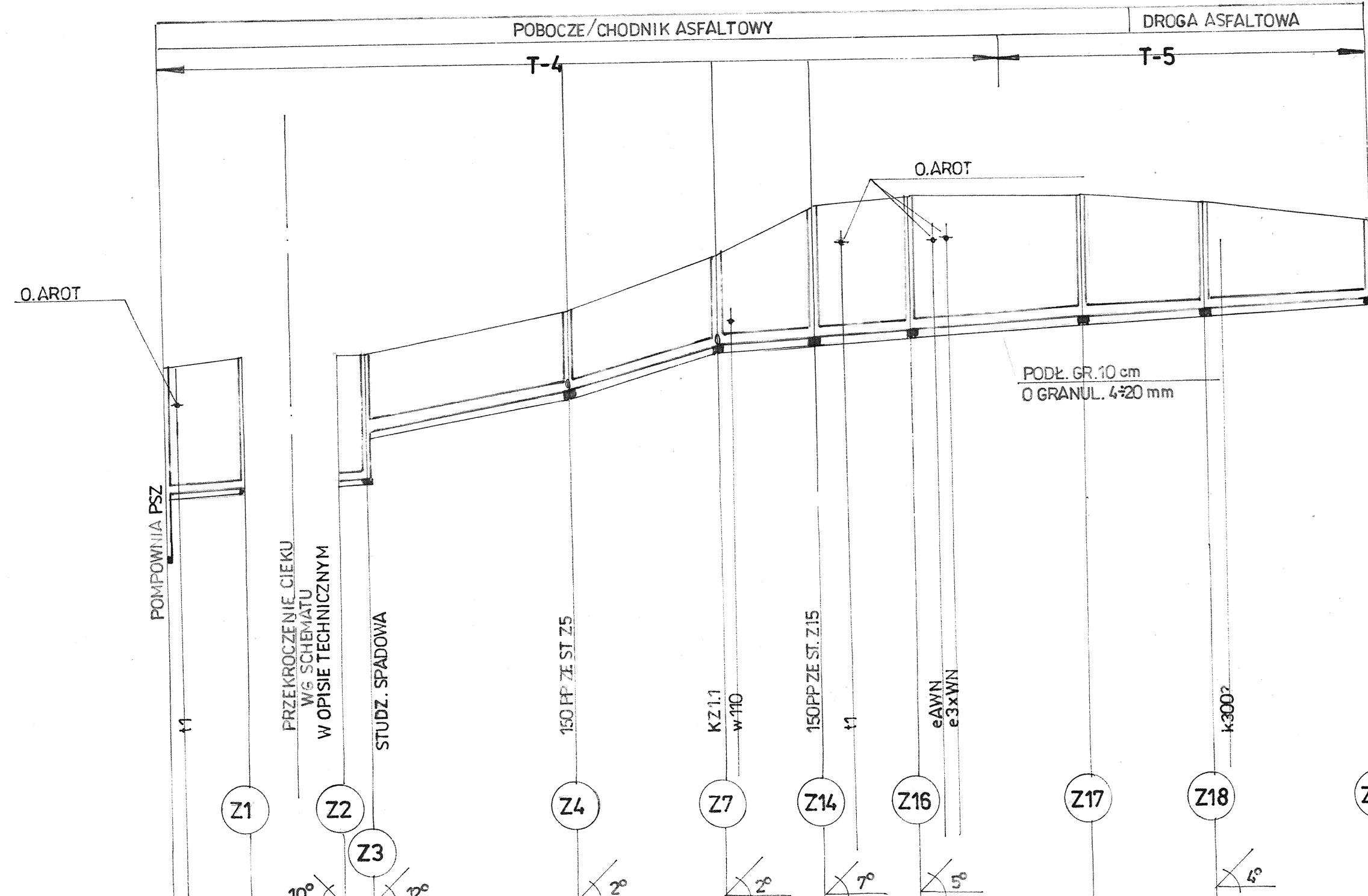


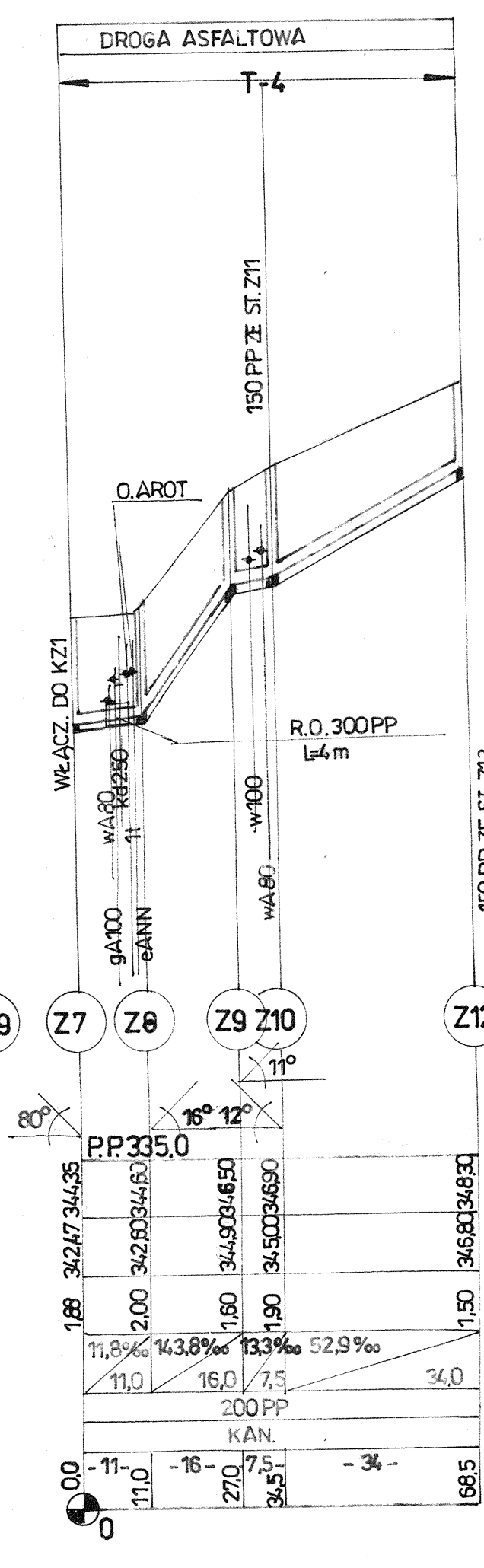
PROFIL KZ1



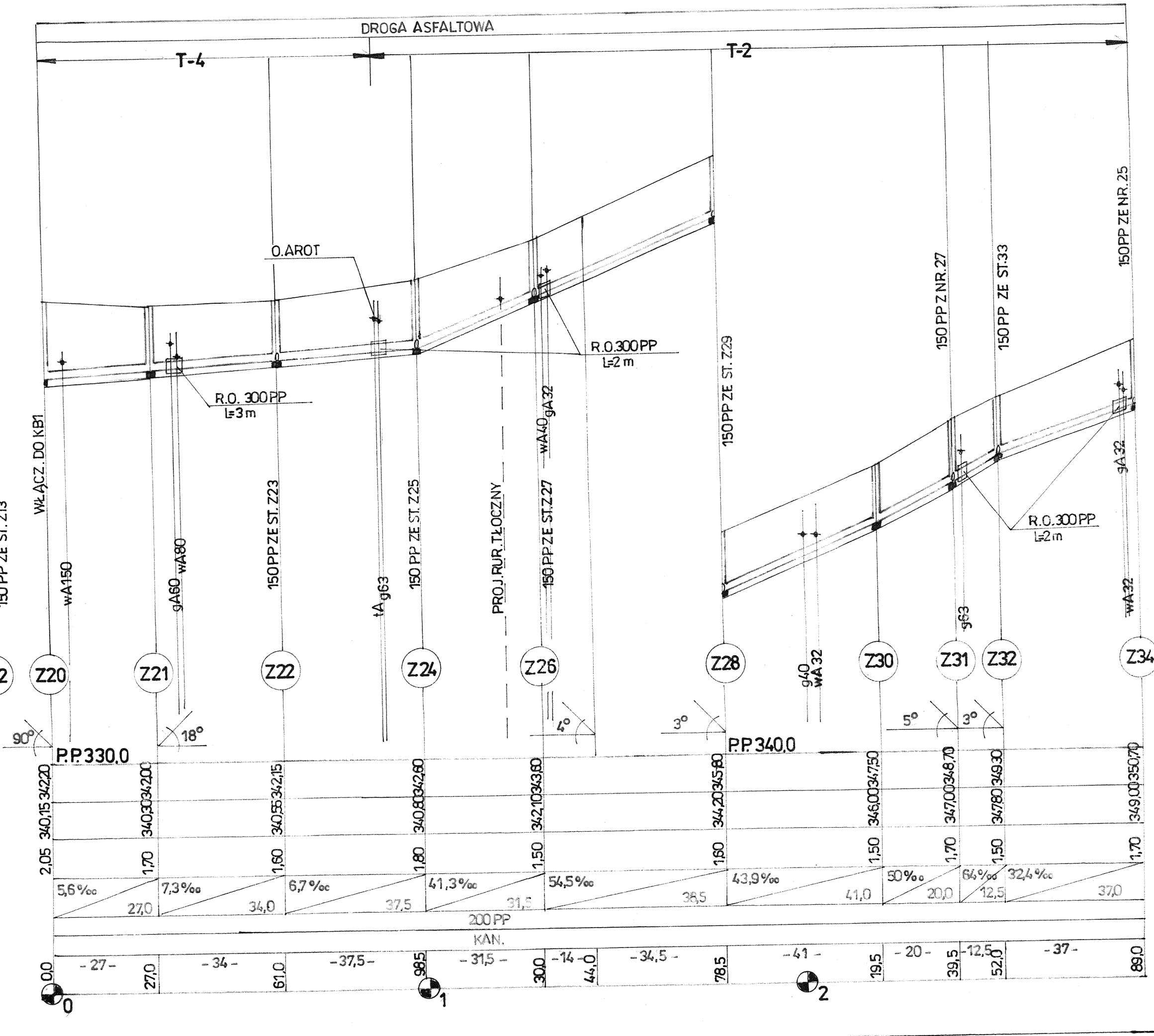
POZ. POR 330.0m n.p.m.

Rzędna terenu m.n.p.m.	337.91/342.10	339.35	339.44/342.30	339.55/342.30	339.60/342.30	340.70	341.50/343.20	342.73/344.35	342.58/345.40	342.69/345.50	342.88/345.50	343.07/345.30	343.22/344.90
Rzędna dna kanału m.n.p.m.	337.91	339.35	339.44	339.55	339.60	340.70	341.50	342.73	342.58	342.69	342.88	343.07	343.22
Głębokość dna M	4.19	2.75	2.86	2.75	2.70	1.60	1.70	1.88	2.82	2.81	2.62	2.29	1.70
Spadek %	5.4‰	5‰	10‰	18.6‰	30.3‰	5‰	5.2‰	5‰	4.9‰	5.1‰	4.9‰	5.1‰	37.0
Długość m	16.5	22.0	5.0	43.0	32.0	2.0	21.0	38.0	26.5	37.0			
Srednica	200 PP	200 PP	200 PP	200 PP	200 PP	200 PP	200 PP	200 PP	200 PP	200 PP	200 PP	200 PP	200 PP
Materiał	KAN.	KAN.	KAN.	KAN.	KAN.	KAN.	KAN.	KAN.	KAN.	KAN.	KAN.	KAN.	KAN.
Odległości m	0.0	16.5	38.5	81.5	124.5	126.5	147.5	185.5	223.5	260.5	300.0	337.0	374.0
Hektometry	0.0	-16.5	-22	-45	-88.5	-101.5	-124.5	-163.5	-201.5	-238.5	-275.5	-312.0	-349.0

KZ1.1



KZ2



Projektant	Tadusz 239/94/UW	Projektant	Maryla
Foremnik	mgr inż. Piotr	Asystent	
Miejscowość	854/94/UW	Sprawdzający	mgr inż. Anna Prokopenko
Nazwa obiektu	Kanalizacja sanitarna w ul. Zamenhoffa oraz przyległych /Osiedle Asnyka/ w Bystrzycy Kłodzkiej	Skala	1:100/1000
Nazwa rys.	PROFIL KANALÓW KZ1, KZ1.1, KZ2	Stadium	P.B.
		Investor	ZWIĘK Bystrzyca Kłodzka
		Data	02.2011
		Nr rys.	T-12

OF PROJEKT Usługi Projektowe
 54-328 Wrocław ul. Działyńska 12/2
 e-mail: fortaul@interia.pl, tel. 071 35 44 670