

woj. dolnośląskie
gm. Bystrzyca Kłodzka
obr. Długopole Dolne

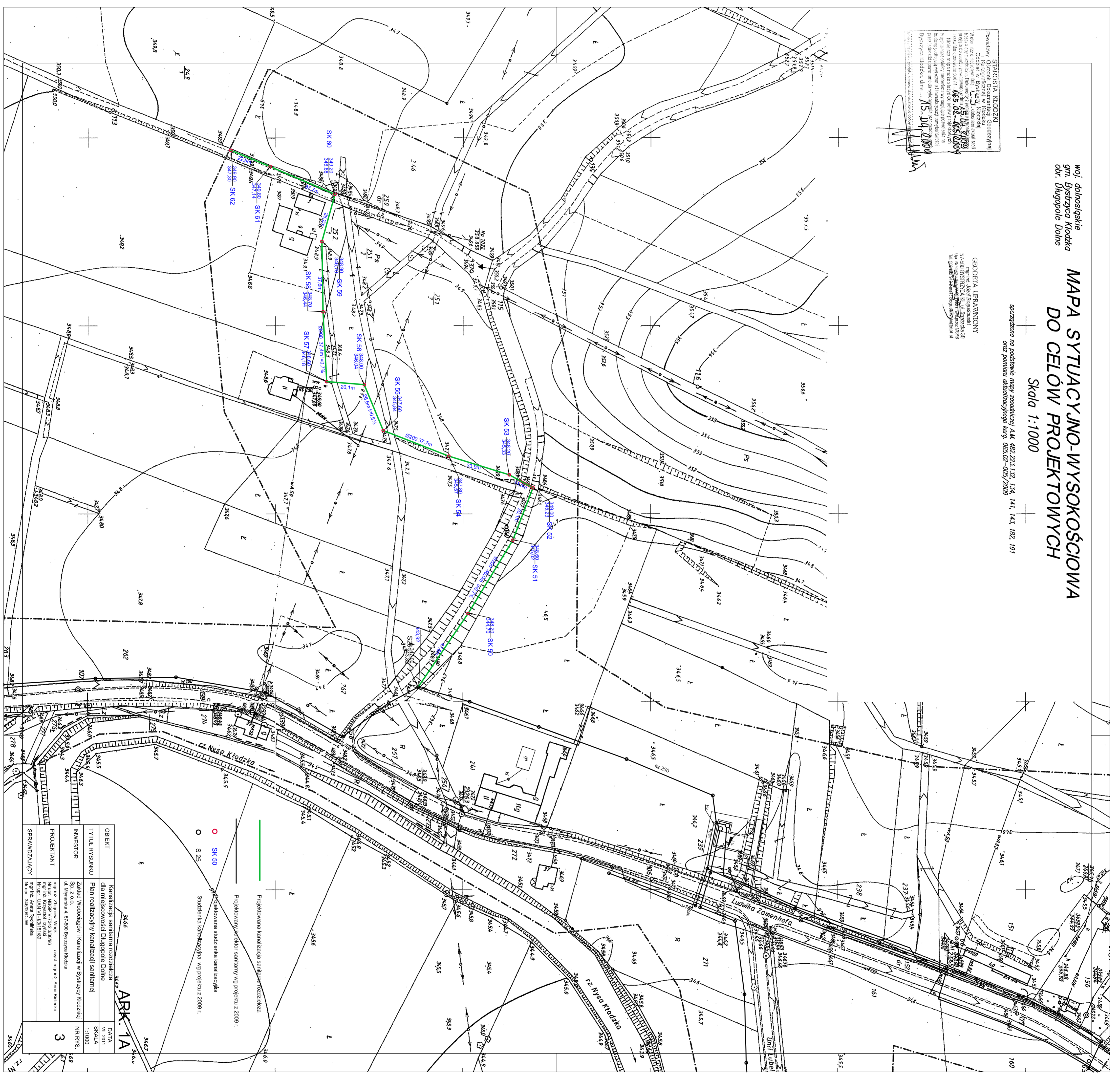
MAPA SYTUACYJNO-WYSOKOŚCIOWA DO CELÓW PROJEKTOWYCH

Skala 1:1000

sporządzona na podstawie mapy zasadniczej A.M. 482 223 132, 134, 141, 143, 182, 191
ozone pomiaru aktualnym mapy 085 02-009/2009

GEODEZIA UPRAWNIOWY
53 541 010 0000
ul. Świdnicka 10
54-200 Ziębice

STRASZYSTA KŁODZKI
Pracownia Geodezyjno-Topograficzna w Kłodzku
ul. Ciepłota 15
54-200 Kłodzko
085 02-065 2009
085 02-065 2009
Biuletyn Kłodzki, dnia 15.04.2009



Projektowana kanalizacja sanitarnej rozdzielcza
Projektowany liniowy sanitarnej wg projektu z 2009 r.
Projektowana studzienka kanalizacyjna
Studzienka kanalizacyjna wg projektu z 2009 r.

OBIEKT	Kanalizacja sanitarna rozdzielcza
TYTUL RYSUNKU	Plan miejscowości Długopole Dolne
INWESTOR	Zakład Wodociągów i Kanalizacji w Bystrzycy Kłodzkiej NRI RVS
PROJEKTANT	mgr inż. Zdzisław Wójt
SPRAWDZAJĄCY	mgr inż. Anna Nowak
DATA	VII 2011
SKALA	1:1000
NR RYS.	49
STRONA	3