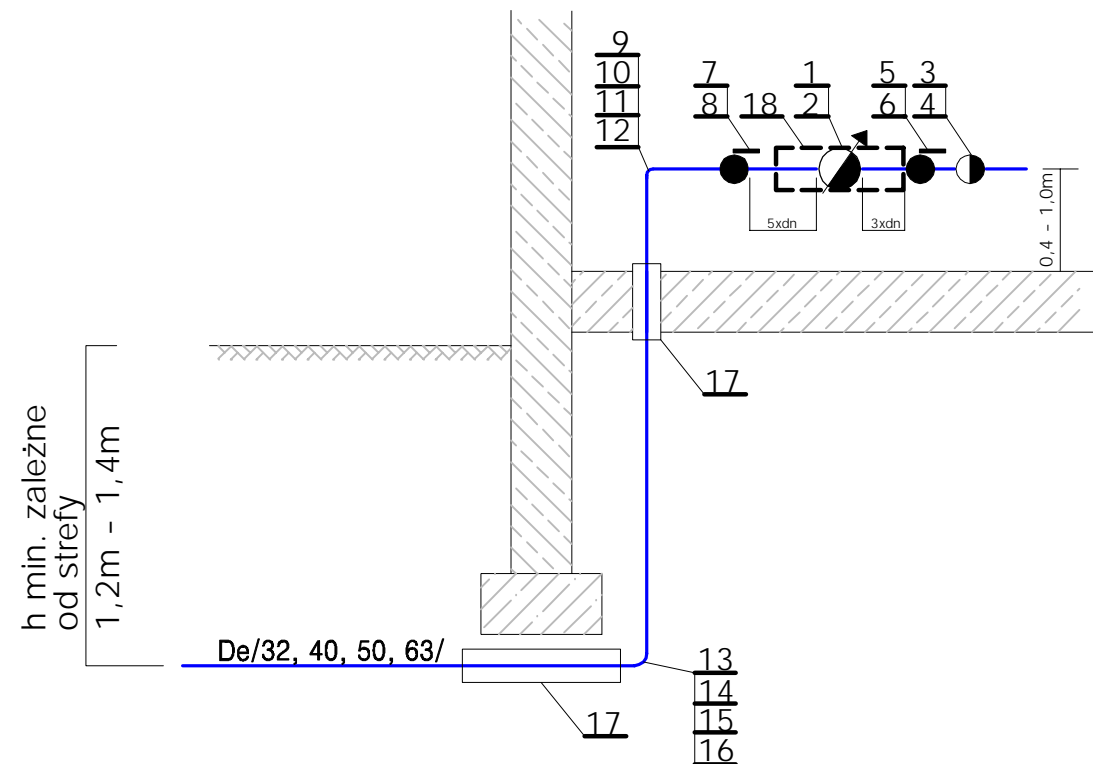
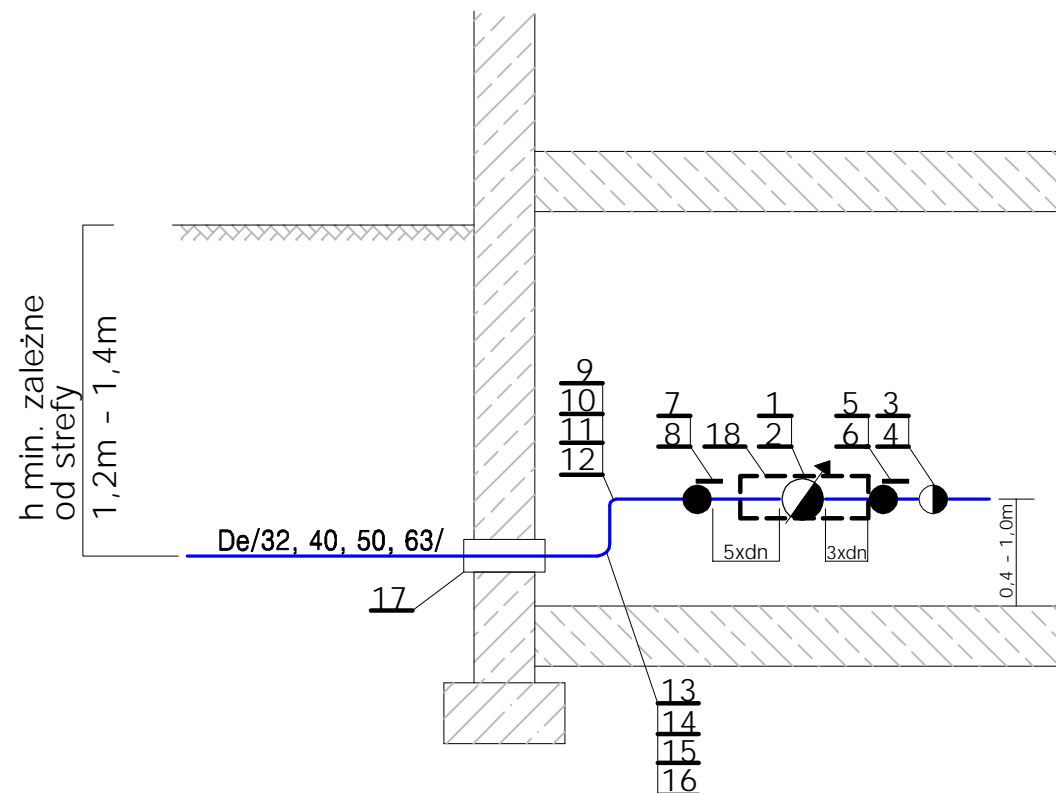


SCHEMAT WĘZŁA WODOMIERZOWEGO W1
W BUDYNKU NIEPODPIWNICZONYM



SCHEMAT WĘZŁA WODOMIERZOWEGO W2
W BUDYNKU NIEPODPIWNICZONYM



Zestawienie węzłów wodomierzowych W1 W2					
Średnica przyłącza	Średnica zaworów odcinających	Średnica zaworu antyskażeniowego	Średnica wodomierza	Typ węzła	Ilość
De 32 PE	Dn 25	Dn 25	Dn25	W1	3
De 32 PE	Dn 25	Dn 25	Dn 25	W2	7
De 50 PE	Dn 40	Dn 40	Dn 40	W1	-
De 50 PE	Dn 40	Dn 40	Dn 40	W2	-
De 63 PE	Dn 40	Dn 40	Dn 40	W1	-
De 63 PE	Dn 40	Dn 40	Dn 40	W2	-

UWAGA: W ilości typów węzła W1 ujęto zabudowę zestawu wodomierzowego w istniejącej studzience wodomierzowej – posesja dz. nr 496/.
W ilości typów węzła W2 ujęto zabudowę zestawu wodomierzowego jako wodomierza głównego na istniejącej instalacji w budynkach nr 127 i 128.
Dla budynku nr 130 zestaw wodomierzowy jest integralną częścią projektowanej studzienki Ø 600PE

Lp	Nazwa	szt
1	Wodomierz jednostrumieniowy dn 25	1
2	Wodomierz jednostrumieniowy dn 40	-
3	Zawór antyskażeniowy dn 25	1
4	Zawór antyskażeniowy dn 40	-
5	Zawór kulowy z odwodnieniem dn 25	1
6	Zawór kulowy z odwodnieniem dn 40	-
7	Zawór kulowy dn 25	1
8	Zawór kulowy dn 40	-
9	Kolano elektrooporowe PE/stal z gwint. zewn. 90 d 32/ dn 25	1
10	Kolano elektrooporowe PE/stal z gwint. zewn. 90 d 40 / dn 25	-
11	Kolano elektrooporowe PE/stal z gwint. zewn. 90 d 50/ dn 40	-
12	Kolano elektrooporowe PE/stal z gwint. zewn. 90 d 63/ dn 40	-
13	Kolano elektrooporowe PE 90 d 32	1
14	Kolano elektrooporowe PE 90 d 40	-
15	Kolano elektrooporowe PE 90 d 50	-
16	Kolano elektrooporowe PE 90 d 63	-
17	Rura ochronna PE d 90 l ≈ 0,8m	2
18	Konsola pod zestaw wodomierzowy	1

Projektant	Tadeusz Foremniak	Uprawnienia	239/94/UW	Podpis	
Asystent	mgr inż. Piotr Mrugalski	Uprawnienia		Podpis	
Sprawdzający	mgr inż. Anna Prokopowicz	Uprawnienia	854/94/UW	Podpis	
Nazwa obiektu	BUDOWA WODOCIĄGU ZE ZIORNIAKI WODY W SZKLARCE DLA OSIEDLA W STAREJ ŁOMNICY	Skala		Stadium	P.B.
Nazwa rysunku	WĘZŁY WODOMIERZOWE W1 i W2	Investor	ZWIK BYSTRZYCA KŁODZKA		
		Data	07.2015r.	nr rysunku	T-5