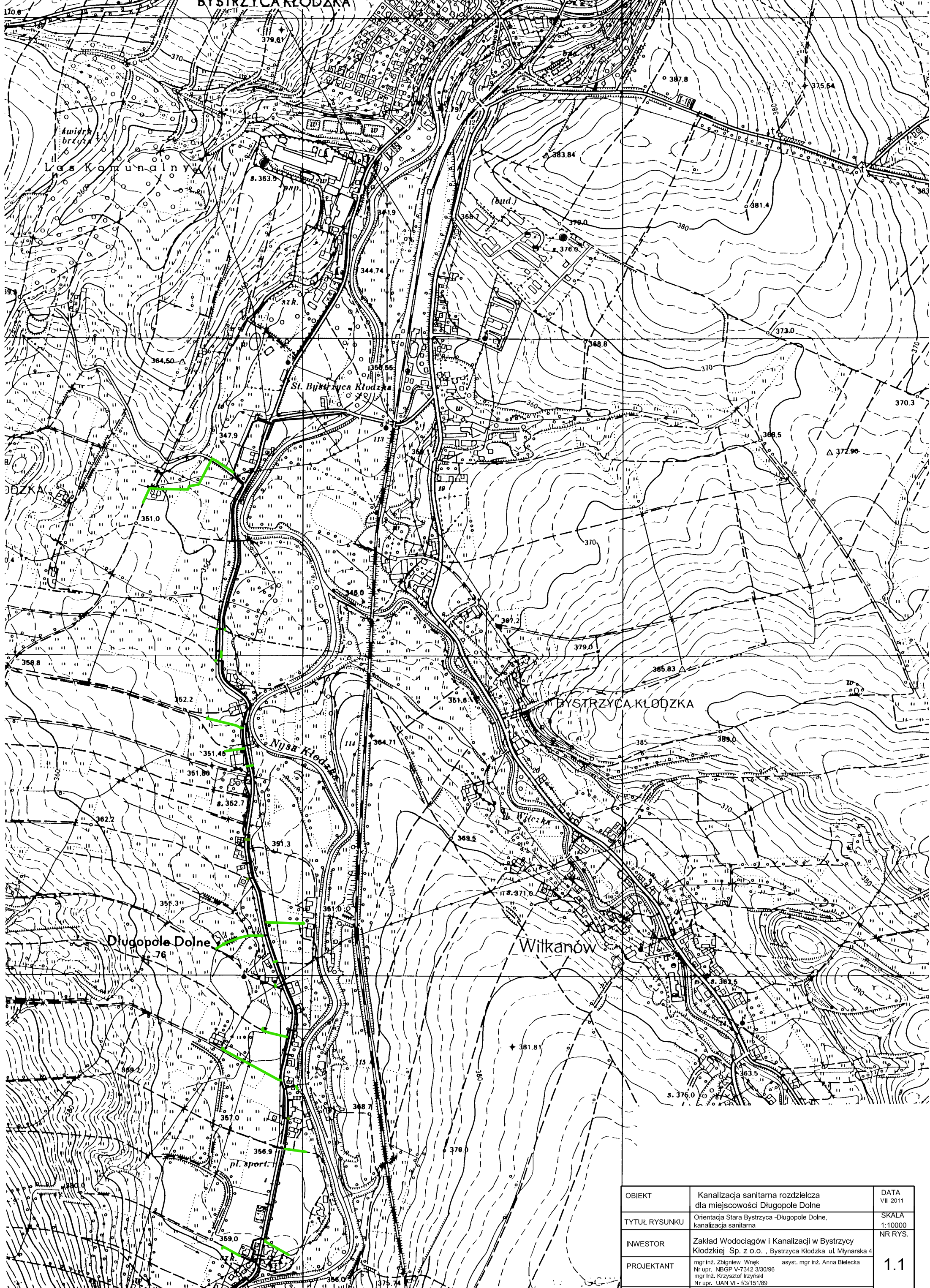


BYSTRZYCA KŁODZKA



OBIEKT	Kanalizacja sanitarna rozdzielcza dla miejscowości Długopole Dolne	DATA VII 2011
TYTUŁ RYSUNKU	Orientacja Stara Bystrzyca -Długopole Dolne, kanalizacja sanitarna	SKALA 1:10000
INWESTOR	Zakład Wodociągów i Kanalizacji w Bystrzycy Kłodzkiej Sp. z o.o., Bystrzyca Kłodzka ul. Młynarska 4	NR RYS.
PROJEKTANT	mgr inż. Zbigniew Wnek asyst. mgr inż. Anna Bielecka Nr upr. NBGP V-7342 3/30/96 mgr inż. Krzysztof Trzyński Nr upr. UAN VI - f/3/151/89	1.1
SPRAWDZAJĄCY	mgr inż. Aneta Rychlińska Nr upr. 346/00/DUW	

Długopole Zdrój 2 km

Międzyzlasie 15 km