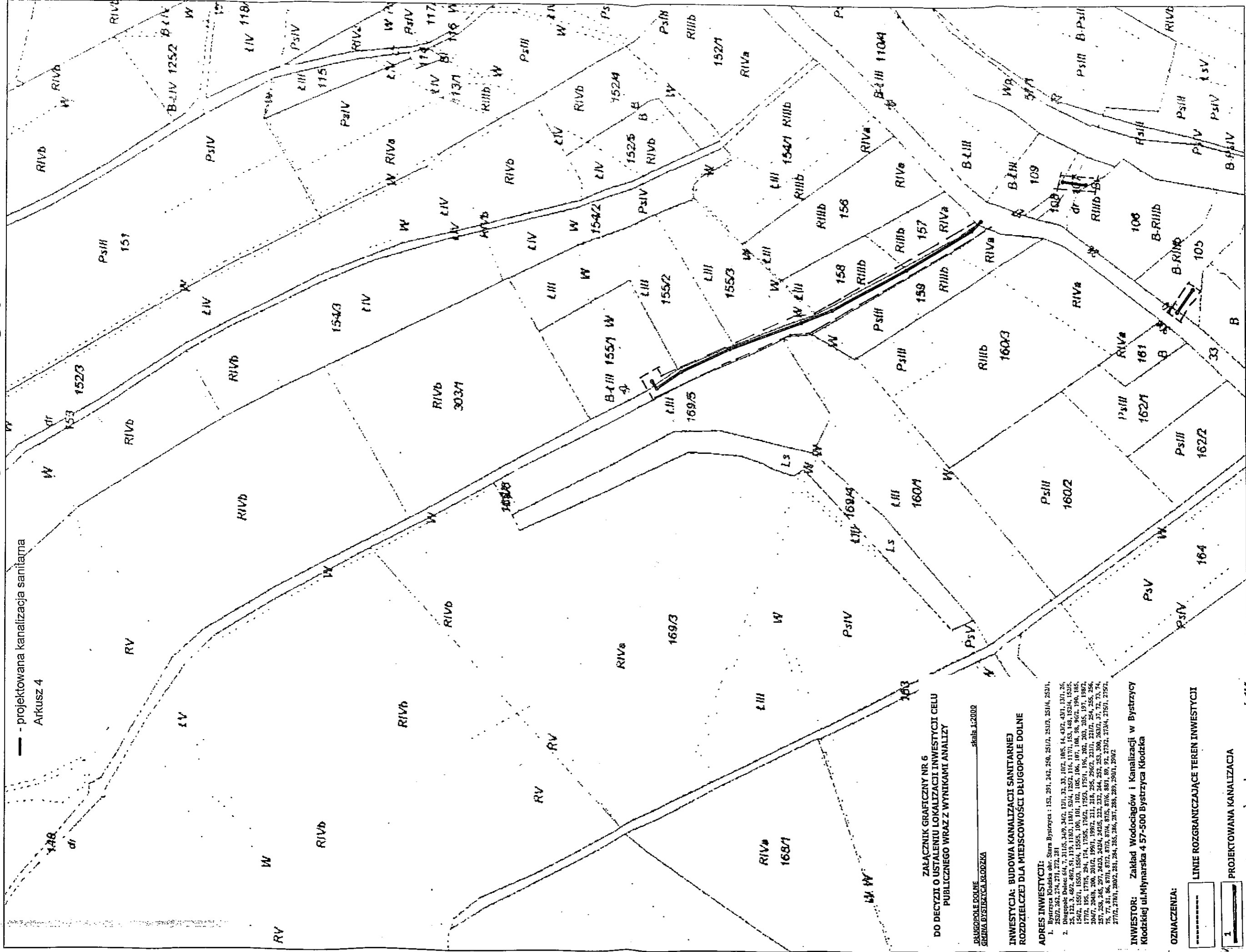


MAPA EWIDENCJI GRUNTÓW skala 1:2000 obręb 002 Długopole Dolne



— - projektowana kanalizacja sanitarna
Arkusz 4

ZACZERNIK GRAFICZNY NR 6
DO DECYZJI O USTALENIU LOKALIZACJI INWESTYCJI CELU
PUBLICZNEGO WRAZ Z WYNIKAMI ANALIZY

DŁUGOPOLE DOLNE
GMINA BYSTRZYCA KŁODZKA
skala 1:2000

INWESTYCJA: BUDOWA KANALIZACJI SANITARNEJ
ROZDZIELCZEJ DLA MIEJSCOWOŚCI DŁUGOPOLE DOLNE

- ADRES INWESTYCJI:
1. Bystrzyca Kłodzka obr. Stara Bystrzyca : 157, 201, 242, 250, 251/2, 251/3, 251/4, 252/1, 252/2, 262, 274, 271, 272, 281
 2. Długopole Dolne 64, 7, 311/5, 349, 342, 1201, 32, 33, 107/2, 106/5, 14, 43/2, 43/1, 131, 2/4, 25, 122, 3, 40/2, 40/2, 51, 119, 118/3, 118/1, 52/4, 125/2, 116, 117/1, 153, 148, 152/4, 152/5, 154/2, 155/1, 155/4, 155/5, 100, 101, 102, 105, 106, 107, 108, 98, 90/2, 190, 185, 177/2, 195, 177/5, 294, 174, 175/5, 176/2, 175/3, 175/1, 196, 202, 203, 205, 191, 190/2, 204/7, 204/8, 206, 201/2, 199/1, 199/2, 211, 218, 295, 296/2, 221/1, 221/2, 254, 255, 256, 257, 258, 246, 297, 242/3, 242/4, 242/5, 222, 232, 244, 252, 253, 300, 303/2, 31, 72, 75/4, 75, 77, 81, 86, 87/1, 87/2, 87/3, 87/4, 87/5, 87/6, 88/1, 89, 92, 273/2, 273/4, 275/1, 275/2, 277/2, 278/1, 200/2, 281, 284, 285, 286, 287, 288, 289, 290/1, 290/2.

INWESTOR: Zakład Wodociągów i Kanalizacji w Bystrzycy
Kłodzkiej ul. Młynarska 4 57-500 Bystrzyca Kłodzka

OZNACZENIA:

-----	LINIE ROZGRANICZAJĄCE TEREN INWESTYCJI
—	PROJEKTOWANA KANALIZACJA

1

Mapa ewidencyjna

Skala 1:2000

— - projektowana kanalizacja sanitarna

Województwo: dolnośląskie

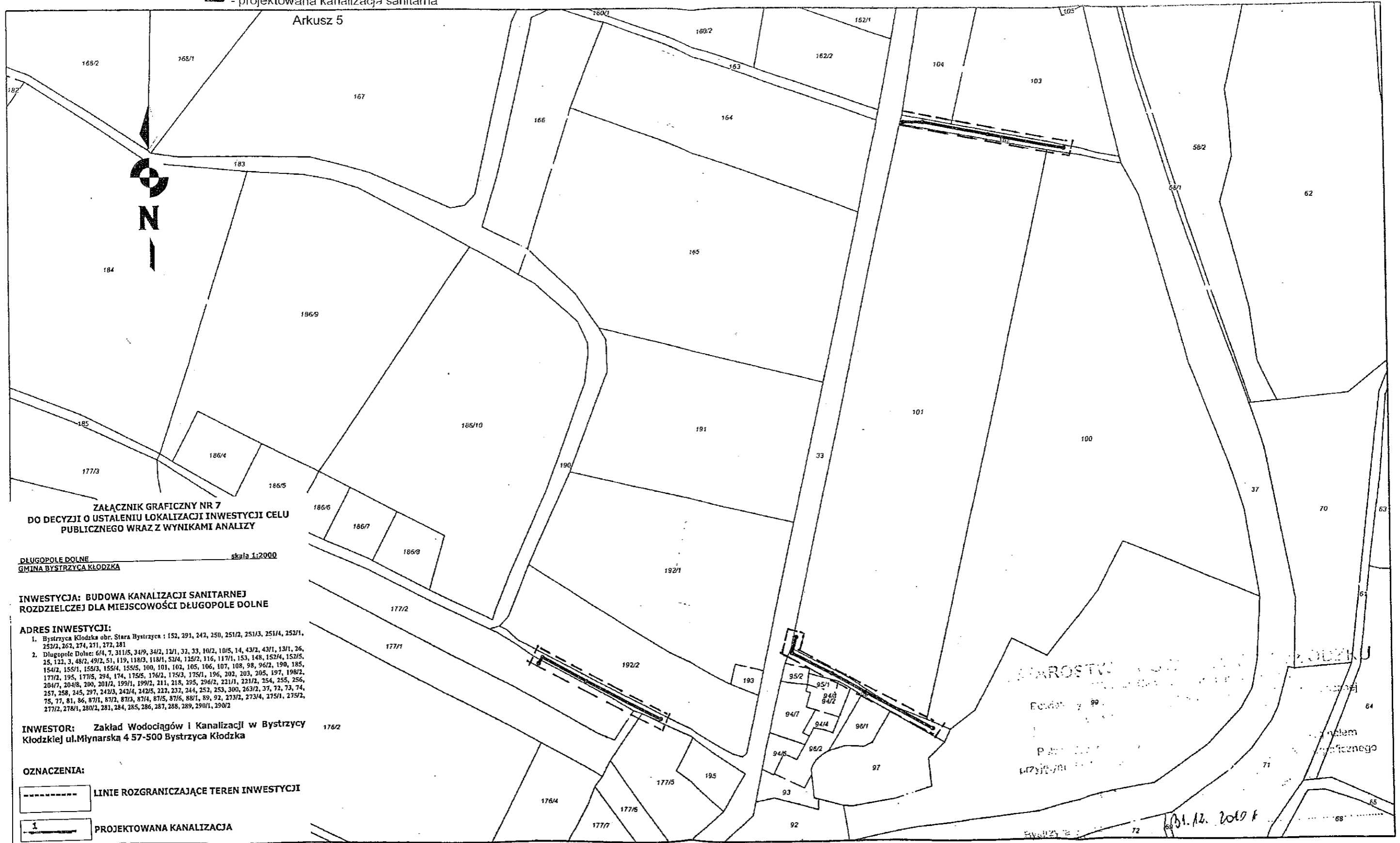
Powiat: kłodzki

Gmina: Bystrzyca Kłodzka

Jednostka ew: Bystrzyca Kłodzka - obszar wiejski

Obręb: 0002(Długopole Dolne)

Arkusz mapy: 1



Mapa ewidencyjna

Wojództwo: dolnośląskie

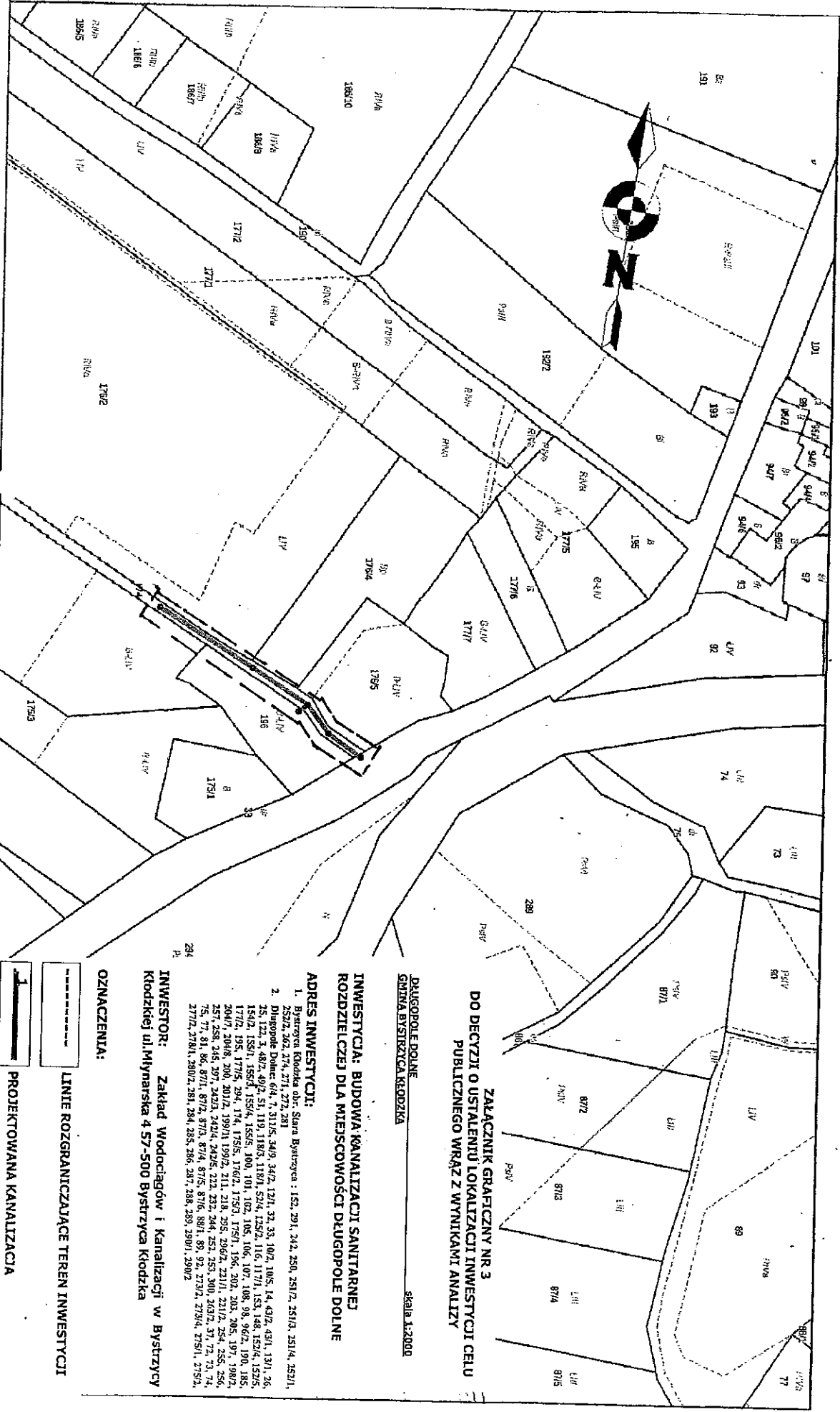
Powiat: Kłodzki

Gmina: Bystrzyca Kłodzka

Jednostka ew.: 020806_5, Bystrzyca Kłodzka - obszar

Obręb: 0002, Długopole Dolne

Arkusz mapy: 1



**ZAŁĄCZNIK GRAFICZNY NR 3
DO DECYZJI O USTALENIU LOKALIZACJI INWESTYCJI CELU
PUBLICZNEGO WRĄŻ Z WYNIKAMI ANALIZY**

**DŁUGOPÓLE DOLNE
GMINA BYSTRZYCA KŁODZKA** SKALA 1:2000

**INWESTYCJA: BUDOWA KANALIZACJI SANITARNEJ
ROZDZIELCZEJ DLA MIEJSCOWOŚCI DŁUGOPÓLE DOLNE**

ADRES INWESTYCJI:

1. Bystrzyca Kłodzka obr.: Stara Bystrzyca : 152, 201, 242, 250, 251/2, 251/3, 251/4, 257/1, 252/2, 262, 274, 271, 272, 281
2. Długopole Dolne: 64, 7, 31/5, 34/9, 34/2, 12/1, 22, 33, 10/2, 10/5, 14, 43/2, 43/1, 13/1, 26, 25, 122, 3, 48/2, 49/2, 51, 110, 118/3, 118/1, 118/2, 125/2, 116, 117/1, 153, 154, 152/1, 152/5, 154/2, 155/1, 155/3, 155/5, 100, 101, 102, 105, 106, 107, 108, 98, 96/2, 190, 185, 177/2, 195, 177/5, 294, 174, 175/5, 176/2, 175/1, 175/2, 175/3, 175/4, 204, 203, 205, 197, 190/2, 204/1, 204/8, 200, 201/2, 199/1, 199/2, 211, 212, 252, 254, 255, 256, 257, 258, 245, 297, 242/3, 242/4, 242/5, 212, 232, 244, 252, 253, 300, 242/2, 31, 72, 73, 74, 75, 77, 81, 86, 87/1, 87/2, 87/3, 87/4, 87/5, 87/6, 88/1, 89, 92, 87/2, 273/2, 273/4, 275/1, 275/2, 277/2, 278/1, 280/2, 284, 285, 286, 287, 288, 289, 290/1, 290/2

INWESTOR: Zakład Wodociągów i Kanalizacji w Bystrzycy Kłodzkiej ul. Młynarska 4 57-500 Bystrzyca Kłodzka

OZNACZENIA:

- LINIE ROZGRANICZAJĄCE TEREN INWESTYCJI
- PROJEKTOWANA KANALIZACJA

Mapa ewidencyjna

Województwo: dolnośląskie

Powiat: Kłodzki

Gmina: Bystrzyca Kłodzka

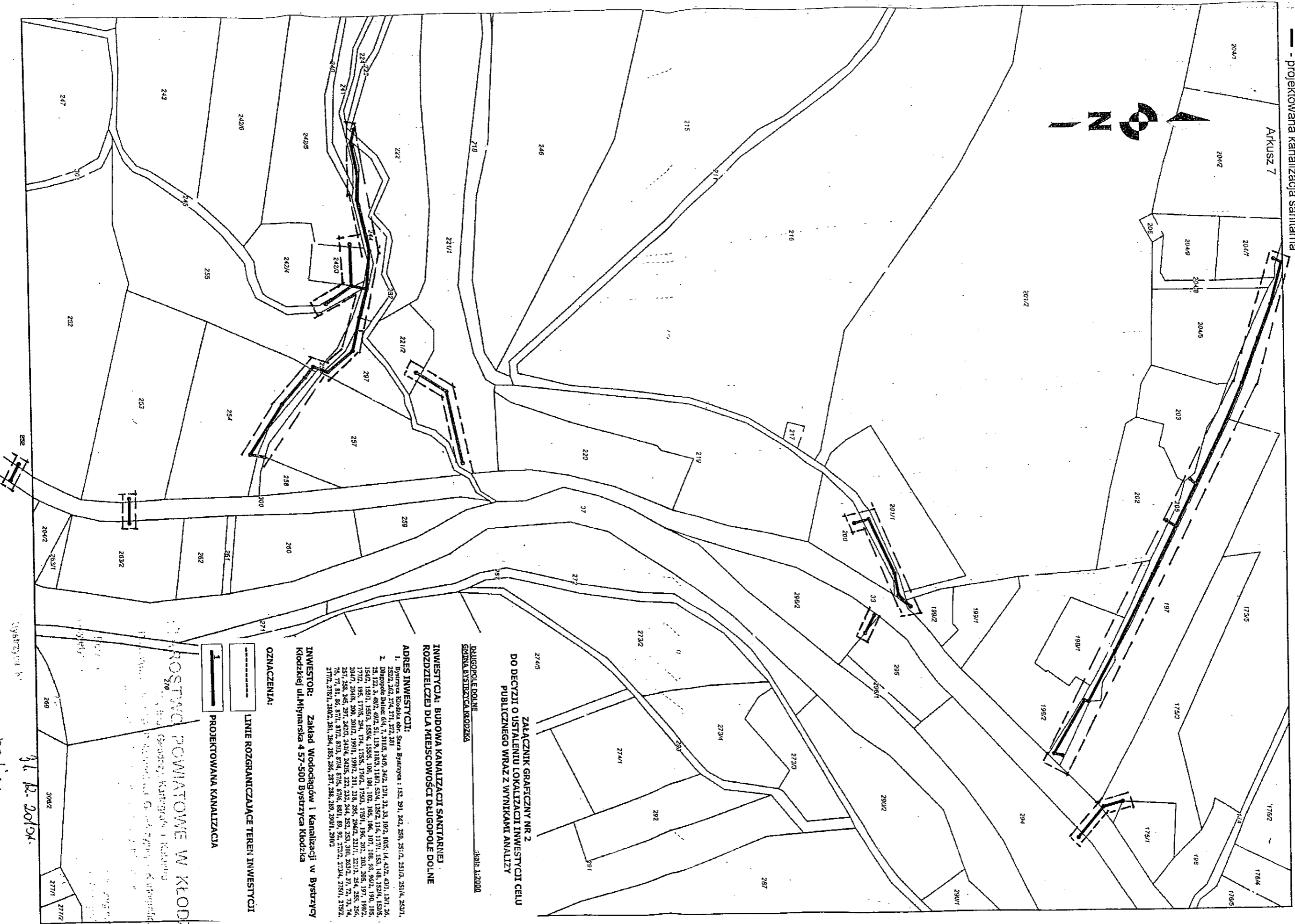
Jednostka ew: Bystrzyca Kłodzka - obszar wiejski

Obręb: 0002(Długopole Dolne)

Arkusz mapy: 1

Skala 1:2000

— - projektowana kanalizacja sanitarna



ZAŁĄCZNIK GRAFICZNY NR 2
DO DECYZJI O USTALENIU LOKALIZACJI INWESTYCJI CELU
PUBLICZNEGO WRAZ Z WYNIKAMI ANALIZY

INWESTYCJA: BUDOWA KANALIZACJI SANITARNEJ
ROZDZIELCZEJ DLA MIEJSCOWOŚCI DŁUGOPOLE DOLNE

ADRES INWESTYCJI:
1. Bystrzyca Kłodzka, obszar wiejski, Słoneczna : 152, 191, 242, 250, 251/2, 251/3, 251/4, 252/1, 252/2, 252/3, 252/4, 252/5, 252/6, 252/7, 252/8, 252/9, 252/10, 252/11, 252/12, 252/13, 252/14, 252/15, 252/16, 252/17, 252/18, 252/19, 252/20, 252/21, 252/22, 252/23, 252/24, 252/25, 252/26, 252/27, 252/28, 252/29, 252/30, 252/31, 252/32, 252/33, 252/34, 252/35, 252/36, 252/37, 252/38, 252/39, 252/40, 252/41, 252/42, 252/43, 252/44, 252/45, 252/46, 252/47, 252/48, 252/49, 252/50, 252/51, 252/52, 252/53, 252/54, 252/55, 252/56, 252/57, 252/58, 252/59, 252/60, 252/61, 252/62, 252/63, 252/64, 252/65, 252/66, 252/67, 252/68, 252/69, 252/70, 252/71, 252/72, 252/73, 252/74, 252/75, 252/76, 252/77, 252/78, 252/79, 252/80, 252/81, 252/82, 252/83, 252/84, 252/85, 252/86, 252/87, 252/88, 252/89, 252/90, 252/91, 252/92, 252/93, 252/94, 252/95, 252/96, 252/97, 252/98, 252/99, 252/100, 252/101, 252/102, 252/103, 252/104, 252/105, 252/106, 252/107, 252/108, 252/109, 252/110, 252/111, 252/112, 252/113, 252/114, 252/115, 252/116, 252/117, 252/118, 252/119, 252/120, 252/121, 252/122, 252/123, 252/124, 252/125, 252/126, 252/127, 252/128, 252/129, 252/130, 252/131, 252/132, 252/133, 252/134, 252/135, 252/136, 252/137, 252/138, 252/139, 252/140, 252/141, 252/142, 252/143, 252/144, 252/145, 252/146, 252/147, 252/148, 252/149, 252/150, 252/151, 252/152, 252/153, 252/154, 252/155, 252/156, 252/157, 252/158, 252/159, 252/160, 252/161, 252/162, 252/163, 252/164, 252/165, 252/166, 252/167, 252/168, 252/169, 252/170, 252/171, 252/172, 252/173, 252/174, 252/175, 252/176, 252/177, 252/178, 252/179, 252/180, 252/181, 252/182, 252/183, 252/184, 252/185, 252/186, 252/187, 252/188, 252/189, 252/190, 252/191, 252/192, 252/193, 252/194, 252/195, 252/196, 252/197, 252/198, 252/199, 252/200, 252/201, 252/202, 252/203, 252/204, 252/205, 252/206, 252/207, 252/208, 252/209, 252/210, 252/211, 252/212, 252/213, 252/214, 252/215, 252/216, 252/217, 252/218, 252/219, 252/220, 252/221, 252/222, 252/223, 252/224, 252/225, 252/226, 252/227, 252/228, 252/229, 252/230, 252/231, 252/232, 252/233, 252/234, 252/235, 252/236, 252/237, 252/238, 252/239, 252/240, 252/241, 252/242, 252/243, 252/244, 252/245, 252/246, 252/247, 252/248, 252/249, 252/250, 252/251, 252/252, 252/253, 252/254, 252/255, 252/256, 252/257, 252/258, 252/259, 252/260, 252/261, 252/262, 252/263, 252/264, 252/265, 252/266, 252/267, 252/268, 252/269, 252/270, 252/271, 252/272, 252/273, 252/274, 252/275, 252/276, 252/277, 252/278, 252/279, 252/280, 252/281, 252/282, 252/283, 252/284, 252/285, 252/286, 252/287, 252/288, 252/289, 252/290, 252/291, 252/292, 252/293, 252/294, 252/295, 252/296, 252/297, 252/298, 252/299, 252/300, 252/301, 252/302, 252/303, 252/304, 252/305, 252/306, 252/307, 252/308, 252/309, 252/310, 252/311, 252/312, 252/313, 252/314, 252/315, 252/316, 252/317, 252/318, 252/319, 252/320, 252/321, 252/322, 252/323, 252/324, 252/325, 252/326, 252/327, 252/328, 252/329, 252/330, 252/331, 252/332, 252/333, 252/334, 252/335, 252/336, 252/337, 252/338, 252/339, 252/340, 252/341, 252/342, 252/343, 252/344, 252/345, 252/346, 252/347, 252/348, 252/349, 252/350, 252/351, 252/352, 252/353, 252/354, 252/355, 252/356, 252/357, 252/358, 252/359, 252/360, 252/361, 252/362, 252/363, 252/364, 252/365, 252/366, 252/367, 252/368, 252/369, 252/370, 252/371, 252/372, 252/373, 252/374, 252/375, 252/376, 252/377, 252/378, 252/379, 252/380, 252/381, 252/382, 252/383, 252/384, 252/385, 252/386, 252/387, 252/388, 252/389, 252/390, 252/391, 252/392, 252/393, 252/394, 252/395, 252/396, 252/397, 252/398, 252/399, 252/400, 252/401, 252/402, 252/403, 252/404, 252/405, 252/406, 252/407, 252/408, 252/409, 252/410, 252/411, 252/412, 252/413, 252/414, 252/415, 252/416, 252/417, 252/418, 252/419, 252/420, 252/421, 252/422, 252/423, 252/424, 252/425, 252/426, 252/427, 252/428, 252/429, 252/430, 252/431, 252/432, 252/433, 252/434, 252/435, 252/436, 252/437, 252/438, 252/439, 252/440, 252/441, 252/442, 252/443, 252/444, 252/445, 252/446, 252/447, 252/448, 252/449, 252/450, 252/451, 252/452, 252/453, 252/454, 252/455, 252/456, 252/457, 252/458, 252/459, 252/460, 252/461, 252/462, 252/463, 252/464, 252/465, 252/466, 252/467, 252/468, 252/469, 252/470, 252/471, 252/472, 252/473, 252/474, 252/475, 252/476, 252/477, 252/478, 252/479, 252/480, 252/481, 252/482, 252/483, 252/484, 252/485, 252/486, 252/487, 252/488, 252/489, 252/490, 252/491, 252/492, 252/493, 252/494, 252/495, 252/496, 252/497, 252/498, 252/499, 252/500, 252/501, 252/502, 252/503, 252/504, 252/505, 252/506, 252/507, 252/508, 252/509, 252/510, 252/511, 252/512, 252/513, 252/514, 252/515, 252/516, 252/517, 252/518, 252/519, 252/520, 252/521, 252/522, 252/523, 252/524, 252/525, 252/526, 252/527, 252/528, 252/529, 252/530, 252/531, 252/532, 252/533, 252/534, 252/535, 252/536, 252/537, 252/538, 252/539, 252/540, 252/541, 252/542, 252/543, 252/544, 252/545, 252/546, 252/547, 252/548, 252/549, 252/550, 252/551, 252/552, 252/553, 252/554, 252/555, 252/556, 252/557, 252/558, 252/559, 252/560, 252/561, 252/562, 252/563, 252/564, 252/565, 252/566, 252/567, 252/568, 252/569, 252/570, 252/571, 252/572, 252/573, 252/574, 252/575, 252/576, 252/577, 252/578, 252/579, 252/580, 252/581, 252/582, 252/583, 252/584, 252/585, 252/586, 252/587, 252/588, 252/589, 252/590, 252/591, 252/592, 252/593, 252/594, 252/595, 252/596, 252/597, 252/598, 252/599, 252/600, 252/601, 252/602, 252/603, 252/604, 252/605, 252/606, 252/607, 252/608, 252/609, 252/610, 252/611, 252/612, 252/613, 252/614, 252/615, 252/616, 252/617, 252/618, 252/619, 252/620, 252/621, 252/622, 252/623, 252/624, 252/625, 252/626, 252/627, 252/628, 252/629, 252/630, 252/631, 252/632, 252/633, 252/634, 252/635, 252/636, 252/637, 252/638, 252/639, 252/640, 252/641, 252/642, 252/643, 252/644, 252/645, 252/646, 252/647, 252/648, 252/649, 252/650, 252/651, 252/652, 252/653, 252/654, 252/655, 252/656, 252/657, 252/658, 252/659, 252/660, 252/661, 252/662, 252/663, 252/664, 252/665, 252/666, 252/667, 252/668, 252/669, 252/670, 252/671, 252/672, 252/673, 252/674, 252/675, 252/676, 252/677, 252/678, 252/679, 252/680, 252/681, 252/682, 252/683, 252/684, 252/685, 252/686, 252/687, 252/688, 252/689, 252/690, 252/691, 252/692, 252/693, 252/694, 252/695, 252/696, 252/697, 252/698, 252/699, 252/700, 252/701, 252/702, 252/703, 252/704, 252/705, 252/706, 252/707, 252/708, 252/709, 252/710, 252/711, 252/712, 252/713, 252/714, 252/715, 252/716, 252/717, 252/718, 252/719, 252/720, 252/721, 252/722, 252/723, 252/724, 252/725, 252/726, 252/727, 252/728, 252/729, 252/730, 252/731, 252/732, 252/733, 252/734, 252/735, 252/736, 252/737, 252/738, 252/739, 252/740, 252/741, 252/742, 252/743, 252/744, 252/745, 252/746, 252/747, 252/748, 252/749, 252/750, 252/751, 252/752, 252/753, 252/754, 252/755, 252/756, 252/757, 252/758, 252/759, 252/760, 252/761, 252/762, 252/763, 252/764, 252/765, 252/766, 252/767, 252/768, 252/769, 252/770, 252/771, 252/772, 252/773, 252/774, 252/775, 252/776, 252/777, 252/778, 252/779, 252/780, 252/781, 252/782, 252/783, 252/784, 252/785, 252/786, 252/787, 252/788, 252/789, 252/790, 252/791, 252/792, 252/793, 252/794, 252/795, 252/796, 252/797, 252/798, 252/799, 252/800, 252/801, 252/802, 252/803, 252/804, 252/805, 252/806, 252/807, 252/808, 252/809, 252/810, 252/811, 252/812, 252/813, 252/814, 252/815, 252/816, 252/817, 252/818, 252/819, 252/820, 252/821, 252/822, 252/823, 252/824, 252/825, 252/826, 252/827, 252/828, 252/829, 252/830, 252/831, 252/832, 252/833, 252/834, 252/835, 252/836, 252/837, 252/838, 252/839, 252/840, 252/841, 252/842, 252/843, 252/844, 252/845, 252/846, 252/847, 252/848, 252/849, 252/850, 252/851, 252/852, 252/853, 252/854, 252/855, 252/856, 252/857, 252/858, 252/859, 252/860, 252/861, 252/862, 252/863, 252/864, 252/865, 252/866, 252/867, 252/868, 252/869, 252/870, 252/871, 252/872, 252/873, 252/874, 252/875, 252/876, 252/877, 252/878, 252/879, 252/880, 252/881, 252/882, 252/883, 252/884, 252/885, 252/886, 252/887, 252/888, 252/889, 252/890, 252/891, 252/892, 252/893, 252/894, 252/895, 252/896, 252/897, 252/898, 252/899, 252/900, 252/901, 252/902, 252/903, 252/904, 252/905, 252/906, 252/907, 252/908, 252/909, 252/910, 252/911, 252/912, 252/913, 252/914, 252/915, 252/916, 252/917, 252/918, 252/919, 252/920, 252/921, 252/922, 252/923, 252/924, 252/925, 252/926, 252/927, 252/928, 252/929, 252/930, 252/931, 252/932, 252/933, 252/934, 252/935, 252/936, 252/937, 252/938, 252/939, 252/940, 252/941, 252/942, 252/943, 252/944, 252/945, 252/946, 252/947, 252/948, 252/949, 252/950, 252/951, 252/952, 252/953, 252/954, 252/955, 252/956, 252/957, 252/958, 252/959, 252/960, 252/961, 252/962, 252/963, 252/964, 252/965, 252/966, 252/967, 252/968, 252/969, 252/970, 252/971, 252/972, 252/973, 252/974, 252/975, 252/976, 252/977, 252/978, 252/979, 252/980, 252/981, 252/982, 252/983, 252/984, 252/985, 252/986, 252/987, 252/988, 252/989, 252/990, 252/991, 252/992, 252/993, 252/994, 252/995, 252/996, 252/997, 252/998, 252/999, 252/1000.

INWESTOR: Zakład Wodociągów i Kanalizacji w Bystrzyce Kłodzkiej ul. Miłkowska 4 57-500 Bystrzyca Kłodzka

OZNACZENIA:
- - - - - LINIE ROZGRANICZAJĄCE TEREN INWESTYCJI
- - - - - PROJEKTOWANA KANALIZACJA

PROJEKTOWANA KANALIZACJA

PROJEKTOWANA KANALIZACJA
Zakład Wodociągów i Kanalizacji w Bystrzyce Kłodzkiej
ul. Miłkowska 4 57-500 Bystrzyca Kłodzka
podd. m.p. *Profil*